



Association pour la
PROTECTION du
LAC BROMPTON

Assemblée générale annuelle
13 juin 2015



Bilan 2014

- L'eau qui entre au lac doit être source de vie

Bilan 2014

- Pourquoi faire un suivi de la qualité de l'eau?

Bilan 2014

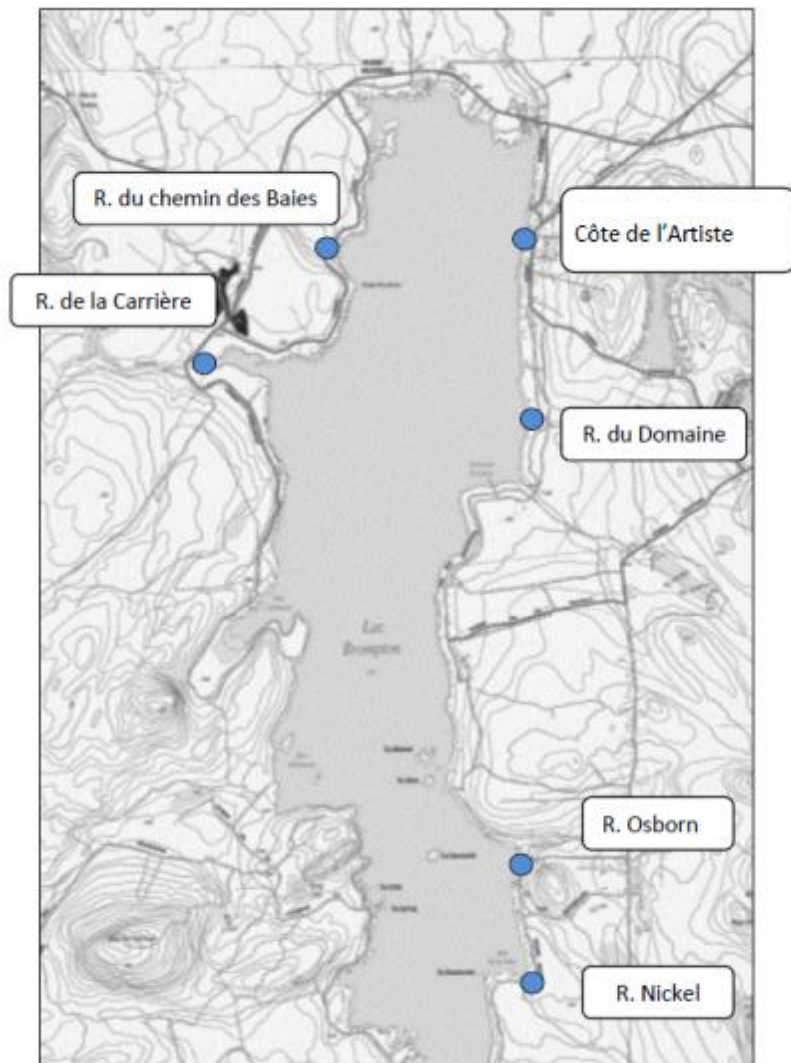


Figure 1 : Localisation des stations d'échantillonnage dans les tributaires du lac Brompton

SQE 2014

- 5 campagnes
- 6 tributaires

Bilan 2014

<i>Paramètres</i>	<i>Critère de qualité</i>	<i>Explication</i>
Phosphore total	30 µg/L	Visé à limiter la croissance excessive d'algues et de plantes aquatiques dans les ruisseaux et les rivières. Il y a des risques d'effets chroniques néfastes à long terme pour la protection de la vie aquatique si la valeur mesurée excède ce seuil.
	20 µg/L	Ce critère s'applique aux cours d'eau s'écoulant vers des lacs dont le contexte environnemental n'est pas problématique. Il vise à éviter la modification d'habitats dans ces lacs, notamment en y limitant la croissance d'algues et de plantes aquatiques.
Coliformes fécaux	< 200 UFC / 100 ml d'eau	S'applique aux activités de contact primaire comme la baignade et la planche à voile.
	< 1000 UFC / 100 ml d'eau	S'applique aux activités de contact secondaire comme la pêche sportive et le canotage.
Matières en suspension	5 mg/l	En période de temps sec, le critère de qualité est défini par une augmentation moyenne maximale de 5 mg/L par rapport à la concentration naturelle. Lorsque ce seuil est dépassé, il y a des risques d'effets chroniques néfastes à long terme pour la protection de la vie aquatique si la valeur mesurée excède ce seuil.

Note : µg/l : microgramme par litre ; mg/l : milligramme par litre ; UFC : unités formatrices de colonies

Bilan 2014

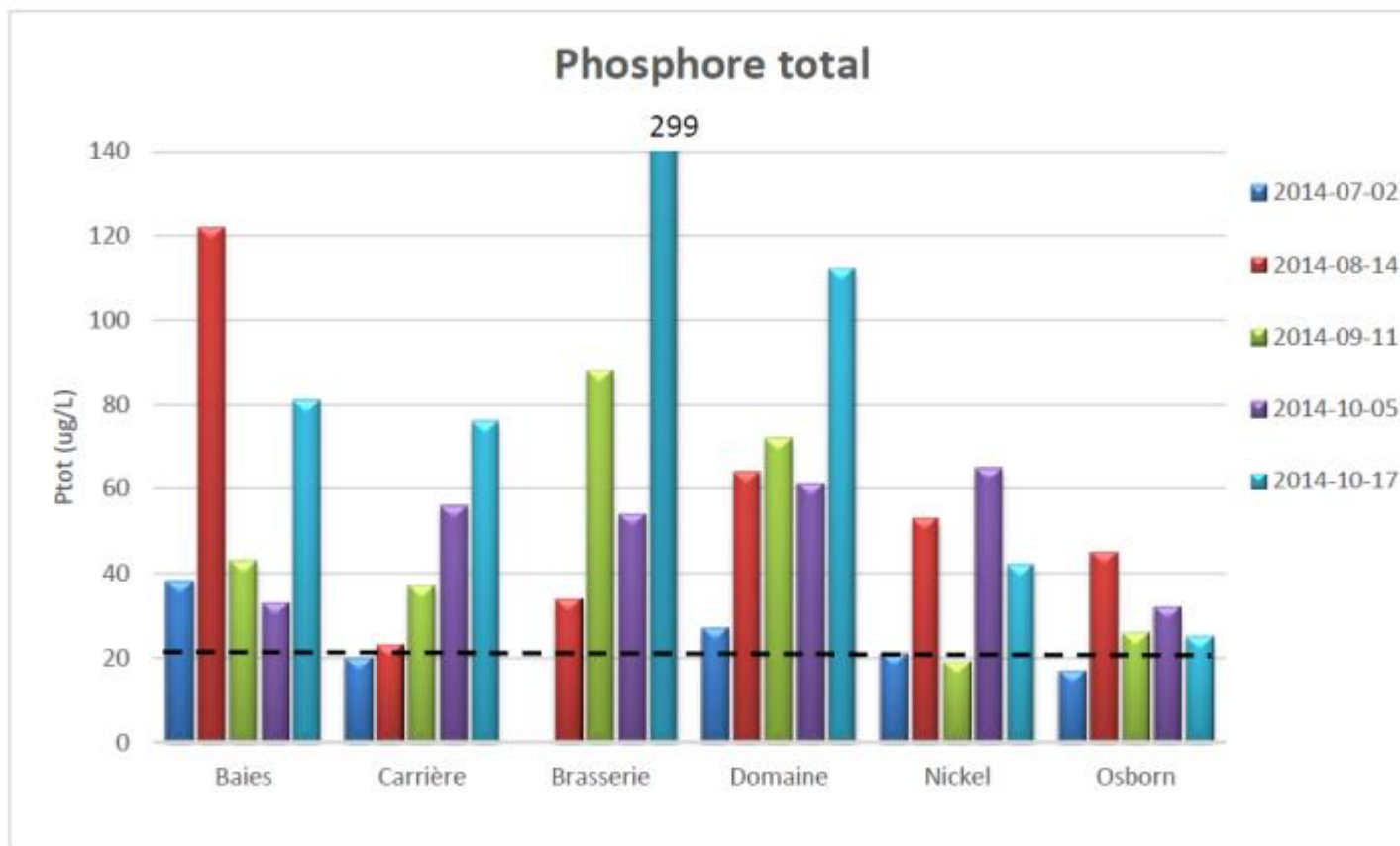


FIGURE 3: CONCENTRATIONS EN PHOSPHORE TOTAL DANS L'EAU DES 6 TRIBUTAIRES ÉTUDIÉS

Bilan 2014

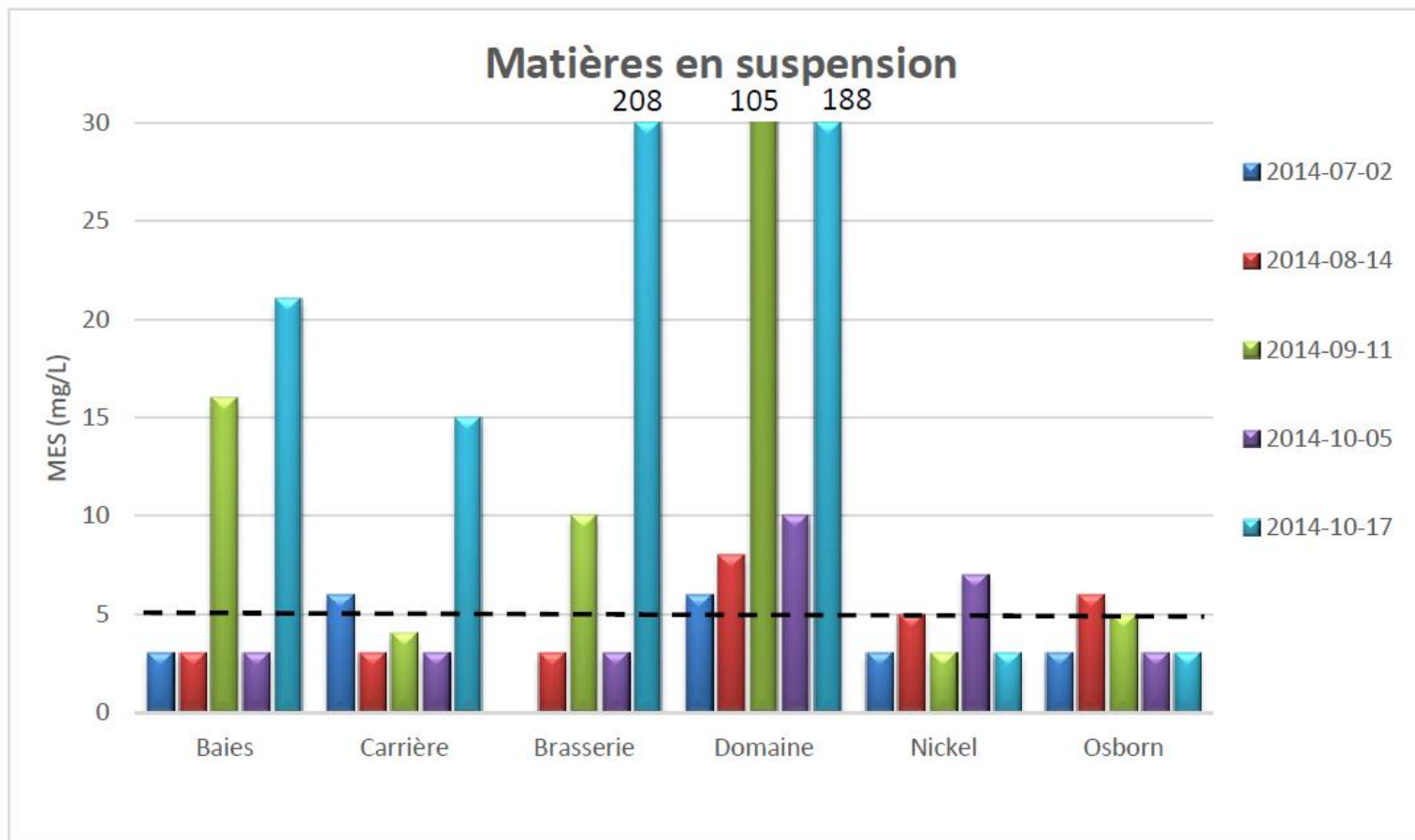


FIGURE 4: CONCENTRATIONS EN MATIÈRES EN SUSPENSION DANS L'EAU DES 6 TRIBUTAIRES ÉTUDIÉS

Bilan 2014

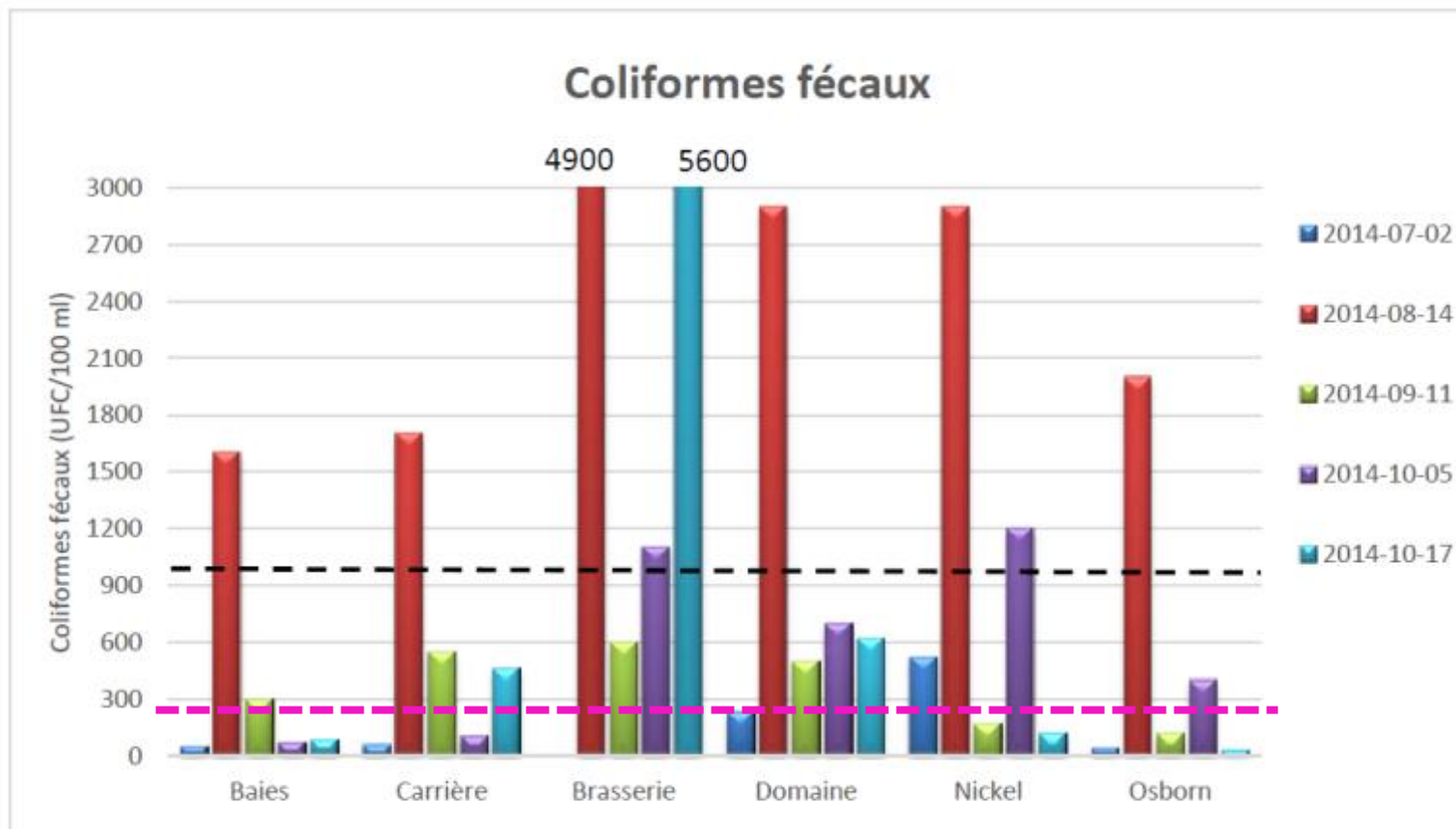
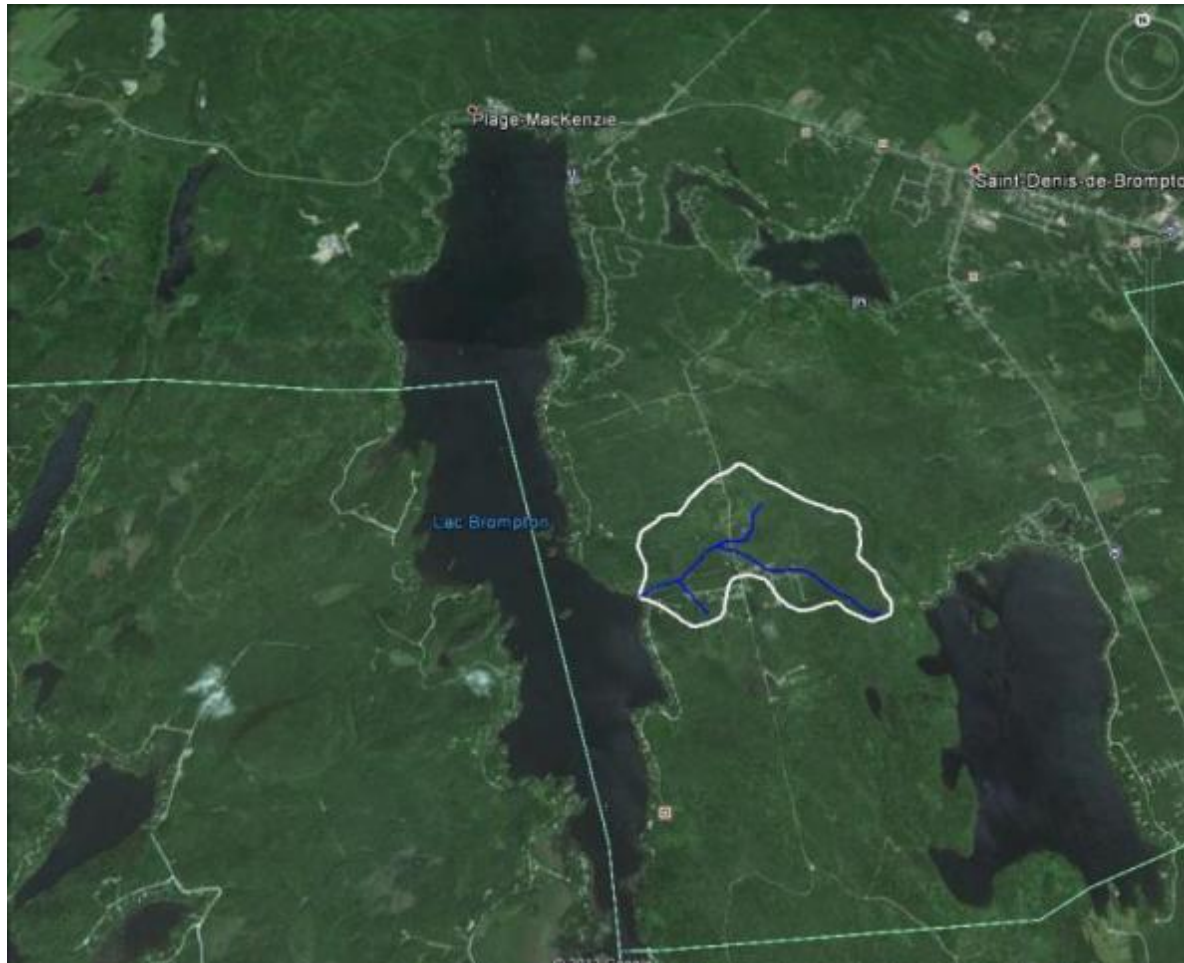


FIGURE 5: CONCENTRATIONS EN COLIFORMES FÉCAUX DANS L'EAU DES 6 TRIBUTAIRES ÉTUDIÉS

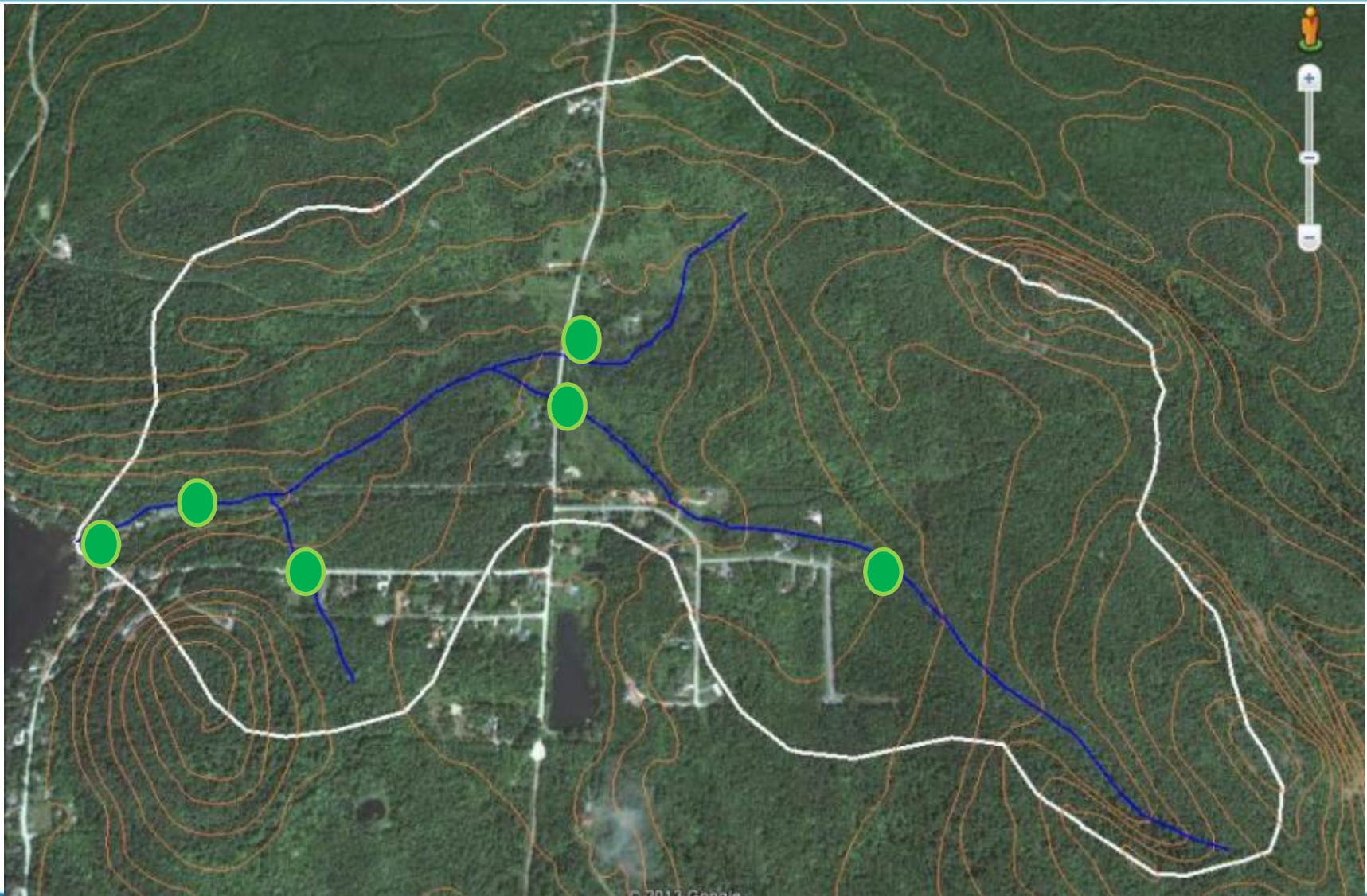
Bilan 2014

- Suivi ruisseau Osborn

Bilan 2014



Bilan 2014



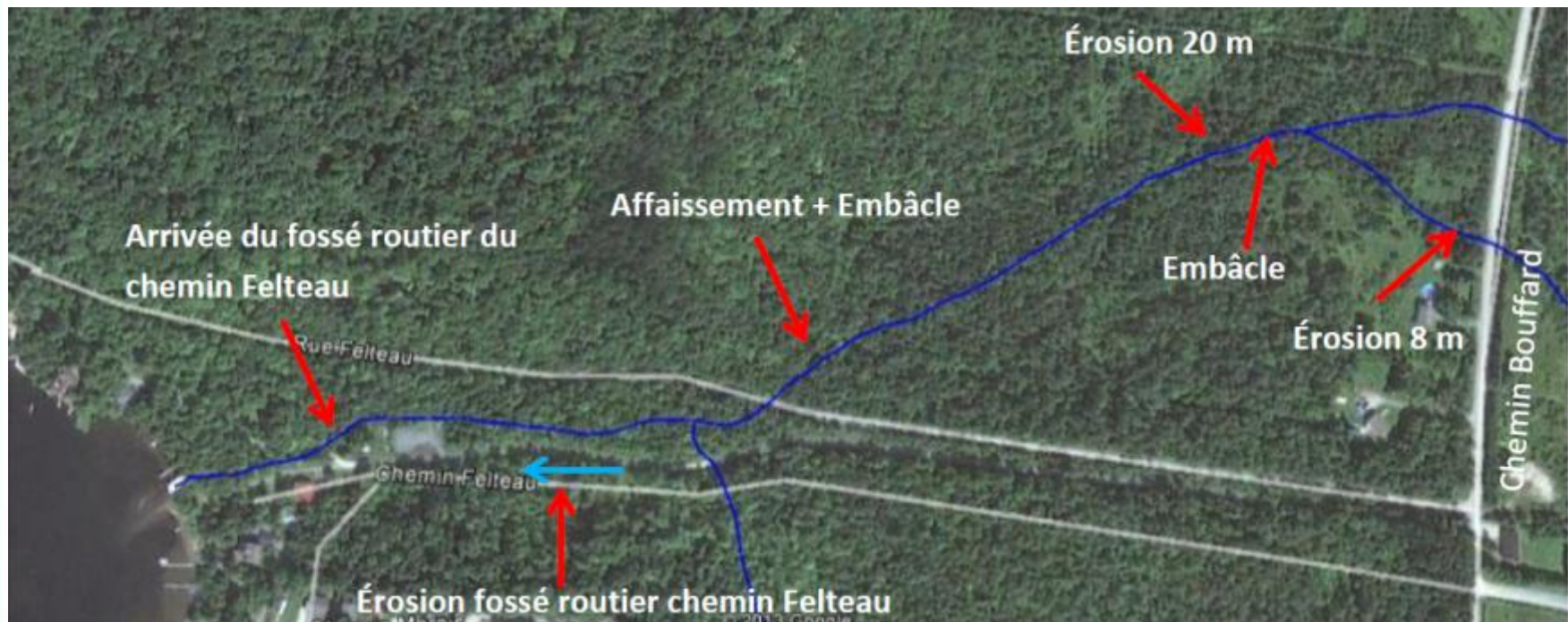
Bilan 2014



Bilan 2014



Bilan 2014



Bilan 2014



Bilan 2014



Bilan 2014



Bilan 2014



Bilan 2014



Bilan 2014



Bilan 2014

- Rencontre intermunicipale
 - Rencontre annuelle
 - Formation annuelle

Bilan 2014



Bilan 2014

- Bouées

Bilan 2014

- Sécurité nautique
 - 103 heures de présence sur le plan d'eau
 - 79 embarcations vérifiées
 - 8 embarcations expulsées pour des non-conformités majeures à la loi de la Marine Marchande
 - Aucun constat pour vitesse excessive
 - 11 constats pour autres infractions à la Loi sur la Marine Marchande

Bilan 2014

- Sécurité nautique
 - 60 avis de vérification nautique émis pour des non conformités mineures
 - 1 utilisation d'appareil de détection approuvé
 - 1 dossier initié pour capacités de conduite avec les facultés affaiblies par l'alcool sur plan d'eau
 - 1 rapport d'incident nautique complété

Bilan 2014

- Qui gère le niveau du lac?
- ***Centre d'expertise hydrique du Québec
Direction des barrages publics***

« Dans le cas du barrage Bombardier, la cote maximale d'exploitation est à l'élévation 239.24 m. Cette cote n'a pas changé lors de la reconstruction du barrage Bombardier. »

Bilan 2014

- Nichoirs à canards



Bilan 2014

- Nichoirs à canards



Bilan 2014

- Nichoirs à canards



Bilan 2014

- Tunnels pour amphibiens

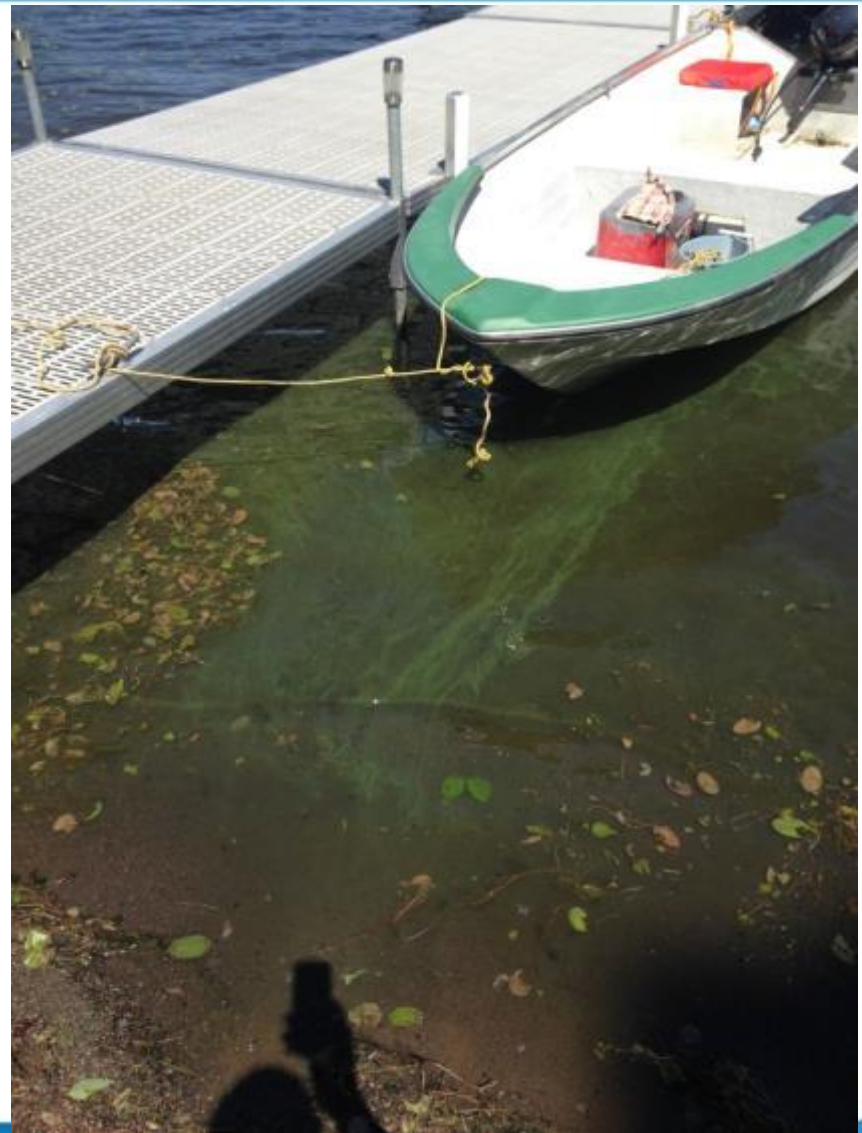
Bilan 2014

- 1 km à la fois:
 - 30 plans de renaturalisation ont été préparés pour nos membres
 - 4 ateliers de renaturalisation animés par les spécialistes du RAPPEL ont été donnés
 - Environ 500 arbres, arbustes et fleurs ont été vendus à rabais ou distribués gratuitement

Bilan 2014



4 épisodes observés



Bilan 2014

Ça implique quoi au juste?

Nous avons besoin de sentinelles!

(tresorier@protectionlacbrompton.ca)



Perspective 2015

- Maintenir le suivi de la qualité de l'eau
 - Fossés
 - Canton d'Orford
 - Ruisseau Osborn

Perspective 2015

- Uniformiser l'étiquetage des bouées

Perspective 2015

- 1 mètre à la fois

Perspective 2015

- Gestion des (*ta*)bernaches
 - Décompte
 - Permis 2016 (responsable?)

Perspective 2015

- Stratégie sectorielle de conservation
 - Ce que nous avons, ce qui reste...
 - Établir la stratégie
 - Rencontre



Perspective 2015

- Offrir des activités pour les membres
 - Nichoirs
 - Eau
 - Autres?